

Agiles Führen und Arbeiten in der Arbeitswelt 2040 -

Impulse für die Ausbildung
unter Berücksichtigung neurowissenschaftlicher Aspekte

Prof. Dr. Barbara Kreis-Engelhardt

07. November 2019 - München - Berufsausbilderverband

Neurofeedback und Neurodidaktik – Transformations-/Mental-/Lerncoaching –
Psycho-/Traumatherapie/EMDR/Hypnose/Transformationstherapie n. Betz® – Evolutionspädagogik®



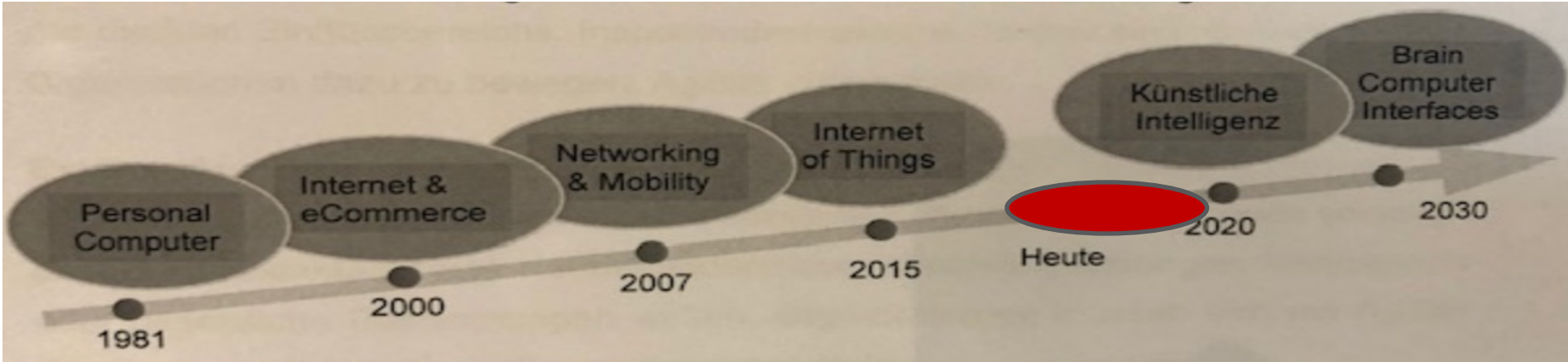
AGENDA

- I. Arbeitswelt 2040
- II. Agilität - agile Führung
- III. Arbeiten und Ausbildung 2040
- IV. Möglichkeiten der Neurodidaktik + Anwendungsbeispiele
- V. World-Café: Individuelle Impulse für die berufliche Ausbildung



II. AUSLÖSER VON AGILITÄT

Technologisch



Unternehmensumfeld

Digitalisierung

Dynamik + Komplexität

Kundenverhalten

Wettbewerbsintensität

Unternehmensintern

Demografischer Wandel

Wertewandel

Individualisierung

Bürokratie

Quelle: Technologische Welten in Anlehnung an Dollinger (2019): Hirn 1.0 trifft Technologie 4.0, 2019, S. 4 i.V. m Bühler (2019), Masterarbeit Agilität.
© Prof. Dr. Barbara Kreis-Engelhardt



Ammersee-Mental-Zentrum
Frei von Blockaden - Mut zum Talent
JA zum Lebenstraum!

II. AGILE FÜHRUNG IN AGILEN UNTERNEHMEN



© Prof. Dr. Barbara Kreis-Engelhardt

Quelle: Rahn (2018): Agiles Personalmanagement, S. 8, i.V.m. Bühler (2019): Masterarbeit Agilität, S. 15



Ammersee-Mental-Zentrum

Frei von Blockaden - Mut zum Talent
JA zum Lebenstraum!

III. BEWUSSTES AKTIVIERENDES FÜLLEN DER 12 ALLGEMEINEN PRINZIPIEN FÜR DAS LERNEN/LEHREN/AUSBILDEN

- Schüler müssen die Möglichkeit haben, **konkrete Erfahrungen** zu machen.
- Lernprozesse eingebunden in **soziale Situationen** sind effektiver.
- Wenn die **Interessen und Ideen der Lernenden berücksichtigt** werden sind Lernprozesse effektiver.
- Lernen ist effektiver, wenn das **vorhandene Vorwissen mobilisiert** wird.
- Werden **positive Emotionen** in das Lernen eingebunden, ist es effektiver.
- **Verstehen** Schüler, wie die erlernten Details mit einem Ganzen zusammenhängen, können sie sich die Details besser einprägen.
- Mit der entsprechenden **Lernumgebung** wird das Lernen intensiver.
- Lernen wird verbessert, wenn **Zeit zum Reflektieren** bleibt.
- Es wird besser gelernt, wenn Schüler **Informationen und Erfahrungen miteinander verbinden** können.
- Lernprozesse sind effektiver, wenn auf **individuelle Unterschiede der Lernenden** eingegangen wird.
- Schüler lernen besser, wenn sie eine **unterstützende, motivierende und herausfordernde Umgebung** haben.
- Es wird effektiver gelernt, wenn **Talente und individuelle Kompetenzen berücksichtigt** werden.

Vgl. Margret Arnold i.Vb. m. Herrmann, Ulrich, S. 189ff in Anlehnung an Renate Nummela Caine

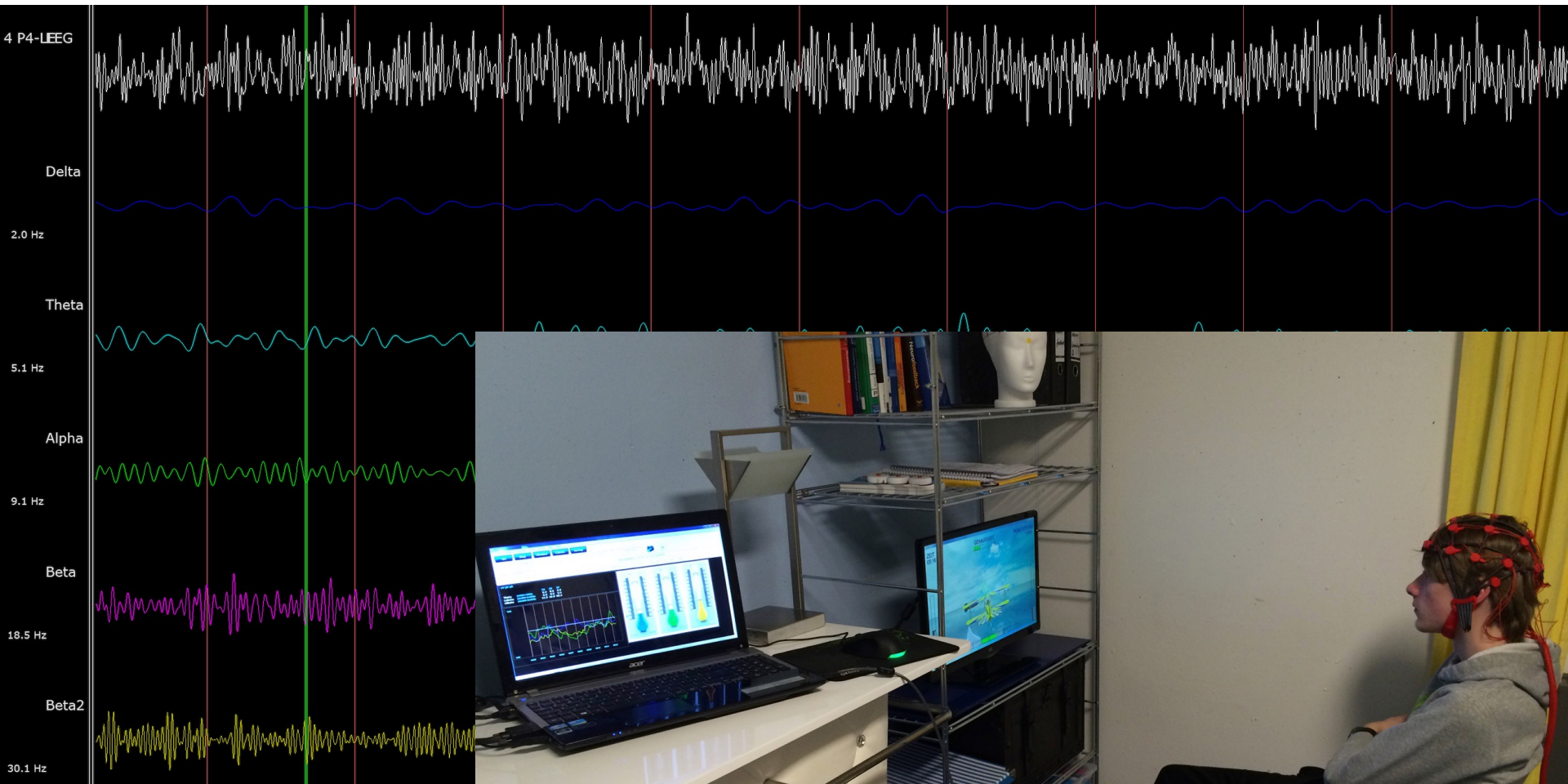
© Prof. Dr. Barbara Kreis-Engelhardt



Ammersee-Mental-Zentrum

Frei von Blockaden - Mut zum Talent
JA zum Lebenstraum!

IV. NEUROWISSENSCHAFT: UNSERE GEHIRNAKTIVITÄT BEEINFLUSST UNSER VERHALTEN !



© Prof. Dr. Barbara Kreis-Engelhardt

PRAKTISCHE BEISPIELE: AGILES LERNEN

Konfrontation mit Umfeld,
Umfeldgestaltung
Visualisierung
Konsistenzregulation
Wertschätzung
Belohnung

Konfrontation mit Problemen,
Umfeldgestaltung,
Bewegung, Emotion
und Anwendung von neuen Lerninhalten

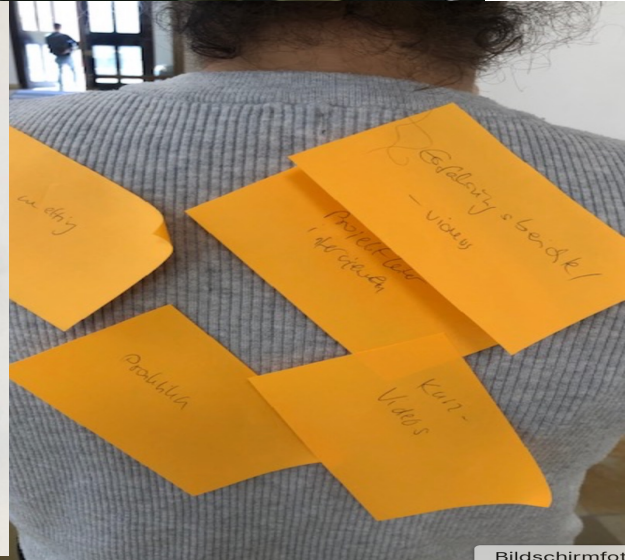
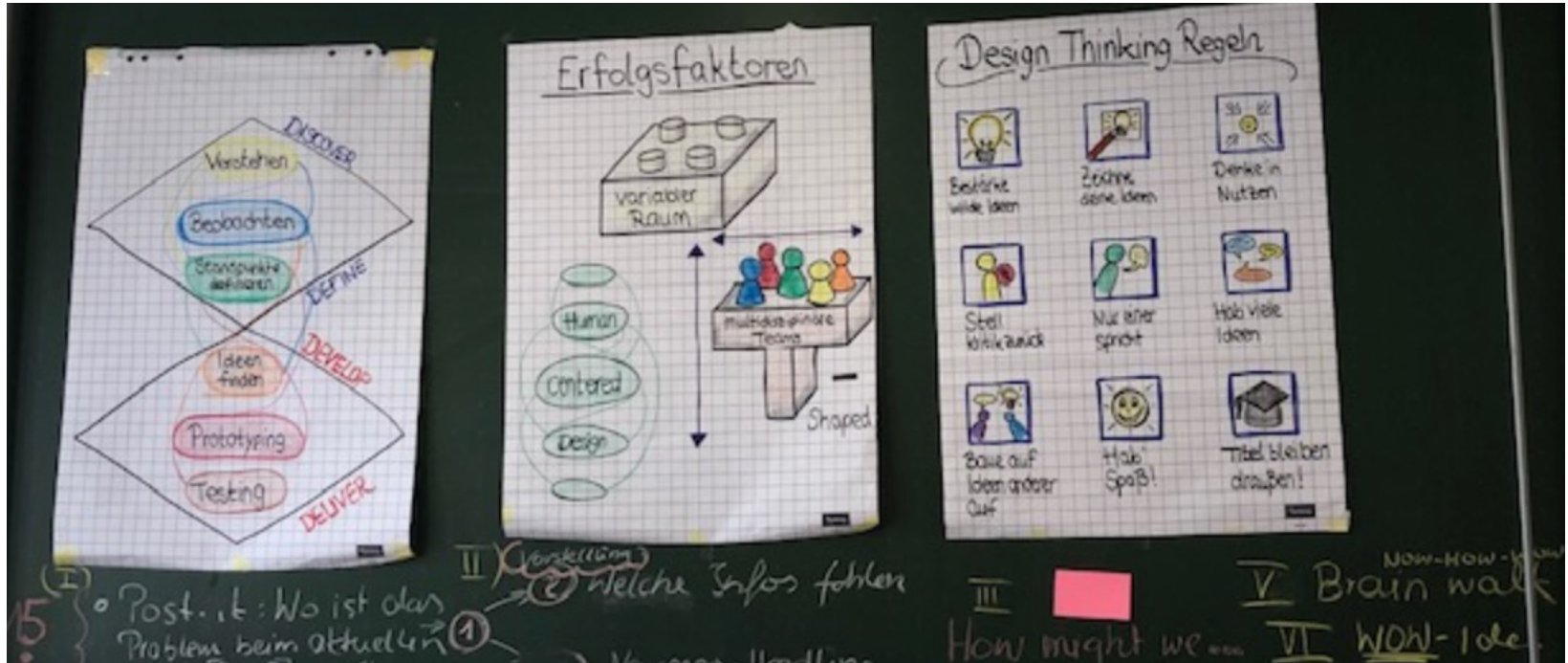
EMOTIONEN haben hier eine Besondere Bedeutung!

Gehirn speichert **IMMER** erlebt emotionale Einfärbungen mit ab!
-> Inhalte mit positiven Erfahrungen werden besser behalten!



PRAKTISCHE BEISPIELE: AGILES PROJEKTMANAGEMENT

Design Thinking – Planspiel - Digitalisierung

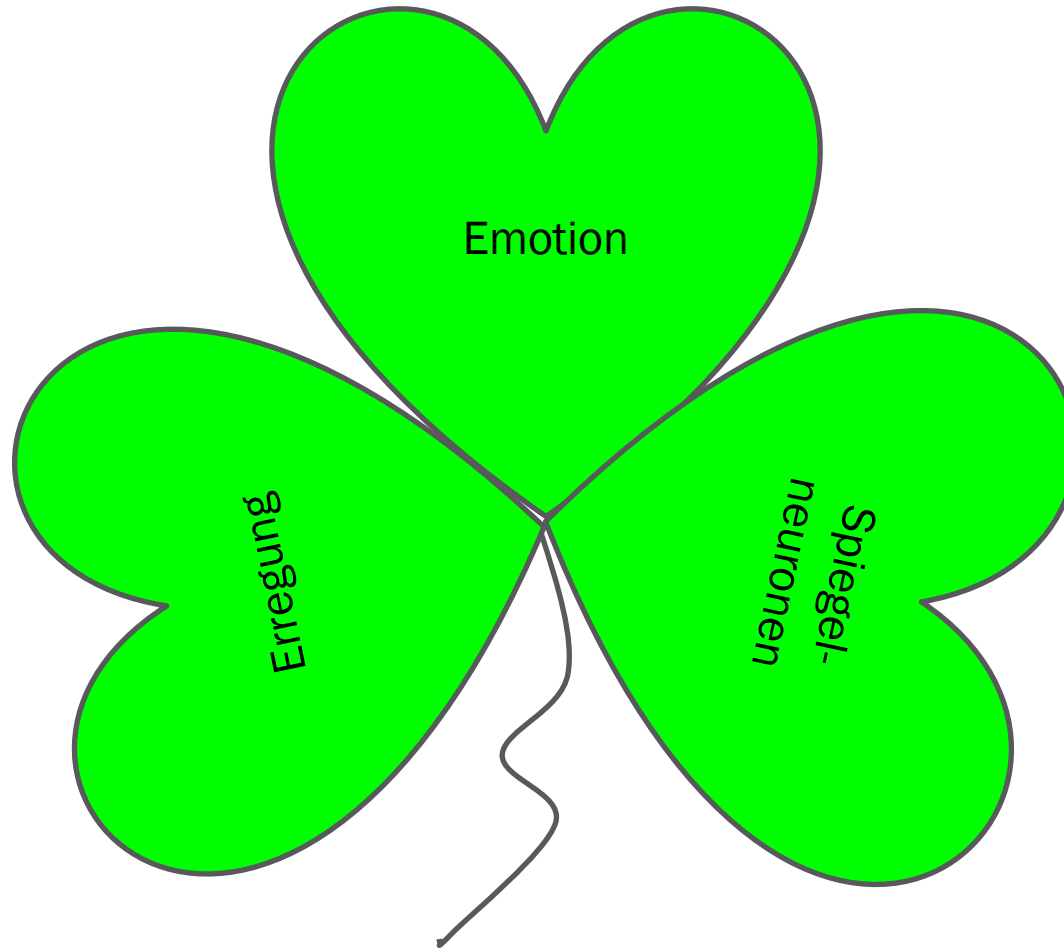




B



WAS KÖNNEN WIR IN DER AUSBILDUNG KONKRET ANWENDEN / ENTWICKELN



© Prof. Dr. Barbara Kreis-Engelhardt



Ammersee-Mental-Zentrum
Frei von Blockaden - Mut zum Talent
JA zum Lebenstraum!

... Gerne mehr in unseren Fortbildungen für Ausbilder:innen
sowie Lern- und Individualtrainings & Transformationscoachings ...

www.ammersee-mental-zentrum.de

Rauchäckerstr. 9, 82396 Pähl/Aidenried

0173/3694051

info@ammersee-mental-zentrum.de



Zukunft ist eine Entscheidung in der Lern, Arbeits- und Lebenswelt 2040!

Herzlichen Dank für Ihre Aufmerksamkeit!



NEUROLEADERSHIP + TRANSFORMATIONS-COACHING

HYPNOSE / EMDR / RESSOURCENAKTIVIERUNG /

MENTALCOACHING + NEUROFEEDBACK / LERNCOACHING



© Prof. Dr. Barbara Kreis-Engelhardt



7 S-MODELL ZUR LÖSUNG FÜR NACHHALTIGES ERFÜLLENDES LERNEN UND ARBEITEN

